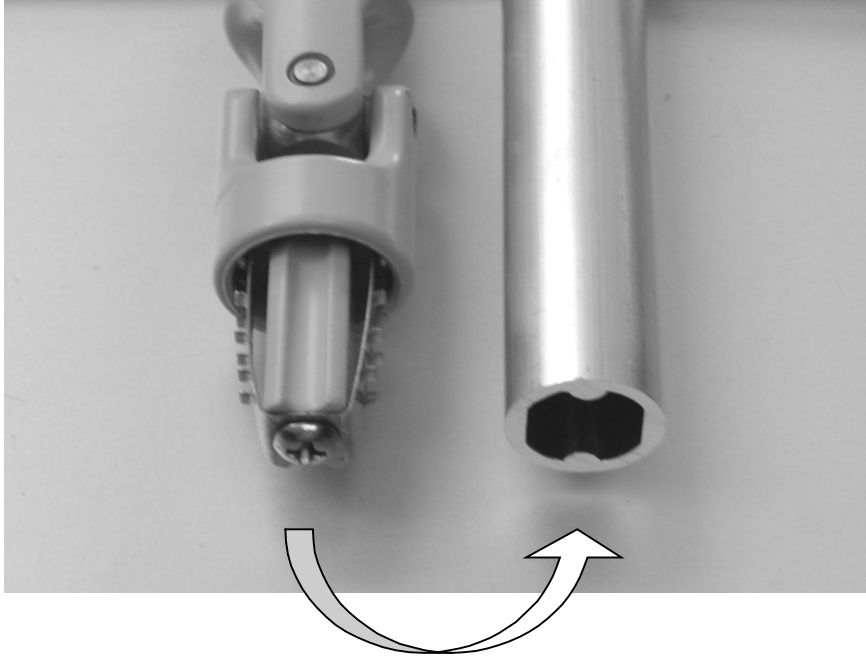
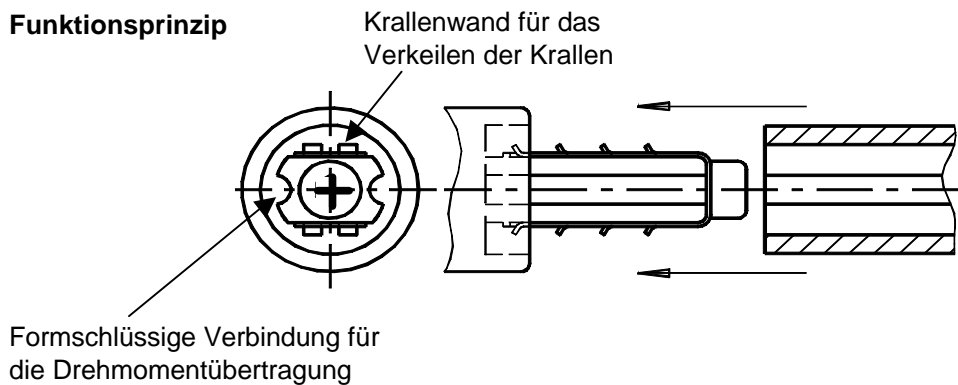


# Rationelles Konfektionieren von Handkurbeln mit der Krallenverbindung von heco (Patent angemeldet)

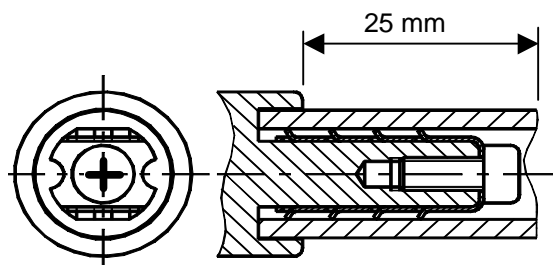


- Rohr auf gewünschte Länge abschneiden
- Kralle von Handkurbel und Kreuzgelenk in Rohr stecken
- Zusammenstossen - fertig !

## Funktionsprinzip



## Kürzen des Rohres auf der Baustelle



1. Rohr min 25 mm absägen
2. Schraube lösen
3. Krallenblech austossen
4. Rohr auf neue Länge kürzen
5. wieder montieren